

アイナットスター VRM型(回転アイナット)



ボルトタイプ
アイナットスター

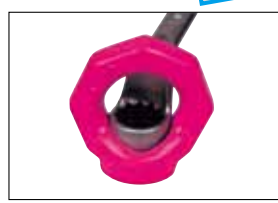
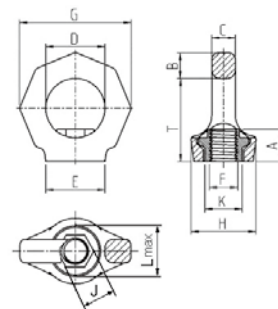


アイナットスター

VRM型

回転アイナット

- サイズはM6～M30の8機種がラインナップ。
- 取付けに際しては市販のレンチを使用できます。
- ☆反転作業には、パワーポイント等ベアリング入り製品を推奨します。



市販品のレンチで使用できます。

| 型名 | 基本使用荷重(トン) | 自重(kg) | T | A | B | C | D | E | F | G | H | J | K | L | 締め付けトルク |
|---------|------------|--------|----|----|----|-----|----|------|----|-----|----|----|----|----|---------|
| VRM-M 6 | 0.1 | 0.06 | 28 | 11 | 9 | 7 | 20 | 23 | 6 | 37 | 28 | 9 | 13 | 16 | 5Nm |
| VRM-M 8 | 0.3 | 0.1 | 34 | 14 | 11 | 8.5 | 25 | 25 | 8 | 47 | 28 | 12 | 16 | 20 | 10Nm |
| VRM-M10 | 0.4 | 0.1 | 34 | 14 | 11 | 8.5 | 25 | 25 | 10 | 47 | 28 | 12 | 16 | 20 | 10Nm |
| VRM-M12 | 0.75 | 0.2 | 42 | 17 | 13 | 10 | 30 | 30 | 12 | 56 | 34 | 14 | 19 | 24 | 25Nm |
| VRM-M16 | 1.5 | 0.3 | 51 | 21 | 15 | 14 | 35 | 35.5 | 16 | 65 | 40 | 19 | 22 | 30 | 60Nm |
| VRM-M20 | 2.3 | 0.5 | 57 | 23 | 17 | 16 | 40 | 40 | 20 | 75 | 50 | 24 | 29 | 37 | 115Nm |
| VRM-M24 | 3.2 | 0.9 | 69 | 29 | 21 | 19 | 48 | 50 | 24 | 90 | 60 | 30 | 35 | 45 | 190Nm |
| VRM-M30 | 4.5 | 1.5 | 86 | 34 | 26 | 24 | 60 | 60 | 30 | 112 | 75 | 36 | 44 | 56 | 330Nm |

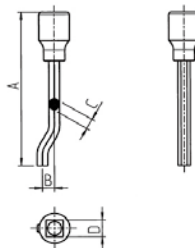
※基本使用荷重は、10.9級以上のボルトの荷重になります。

▲相手面に密着させて使用して下さい。

OPTION

トルクアダプター (スターポイントVRS専用、トルク管理用)

TA型

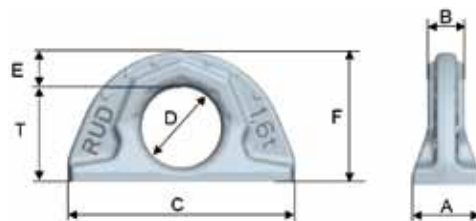


| 型名 | 自重(kg) | A | B | C | D |
|--------|--------|-----|------|----|------|
| TA-M 8 | 0.09 | 118 | 7.5 | 6 | 1/2" |
| TA-M10 | 0.09 | 118 | 7.5 | 6 | 1/2" |
| TA-M12 | 0.11 | 118 | 9 | 8 | 1/2" |
| TA-M16 | 0.15 | 138 | 12 | 10 | 1/2" |
| TA-M20 | 0.20 | 137 | 14 | 12 | 1/2" |
| TA-M24 | 0.24 | 140 | 16.5 | 14 | 1/2" |
| TA-M30 | 0.24 | 165 | 20 | 17 | 3/4" |
| TA-M36 | 0.24 | 195 | 25 | 22 | 1" |
| TA-M42 | 0.24 | 215 | 30 | 24 | 1" |
| TA-M48 | 0.24 | 225 | 30 | 27 | 1" |

- 締め付けトルク値が不足すると振動等の影響により、リフティングポイントが緩む恐れがあります。
- 長期間取り付けのままのリフティングポイントは、カタログや取扱説明書に記載の規定トルク値で管理しなければなりません。
- スターポイントVRS専用トルクアダプターは曲げ加工されており、より簡単にトルク管理が行えます。

溶接式リングプレート

ABA型



| 型名 | 基本使用荷重(トン) | A | B | C | D | E | F | T | 自重(kg) |
|-----------|------------|-----|----|-----|-----|------|-----|------|--------|
| ABA 1.6t | 1.6 | 30 | 16 | 100 | 35 | 16 | 57 | 41.5 | 0.44 |
| ABA 3.2t | 3.2 | 41 | 23 | 137 | 50 | 21 | 80 | 59 | 1.1 |
| ABA 5t | 5 | 51 | 27 | 172 | 60 | 27.5 | 99 | 71.5 | 2.3 |
| ABA 10t | 10 | 70 | 38 | 228 | 80 | 35 | 130 | 95 | 5.3 |
| ABA 20t | 20 | 90 | 52 | 272 | 115 | 40 | 175 | 135 | 10.7 |
| ABA 31.5t | 31.5 | 108 | 64 | 320 | 130 | 50 | 204 | 154 | 18.3 |

- 吊り、固縛用具を傷つけないため丸みを帯びています。
- フックを直接掛ける事が出来ます。
- 全方向負荷が可能です。
- リングの内側、外側に摩耗点検ノッチ入り(特許取得済)
- リン酸皮膜処理
- 安全率4倍