

PHILLIP社製
リフティング・ループ
 プレキャストコンクリート専用

ドイツ製

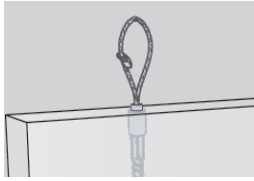
CEマーク取得品



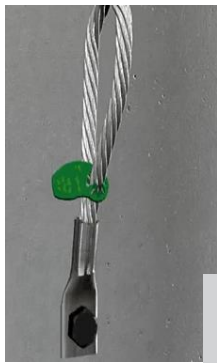
■縦吊り用



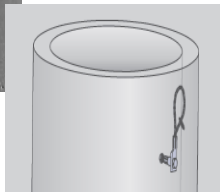
M12-M52
 (0.5~12.5t)
 吊り角度
 $\beta=0-45^\circ$



■横吊り用



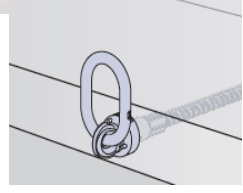
M16-M36
 (2~6.3t)
 吊り角度
 $\beta=0-45^\circ$



■立て起こし・反転用



M12-M60
 (0.5~20t)
 全方向



取り付けスペースを最小限に

JIS M30

リフティングループ M30

↑
1.47ton



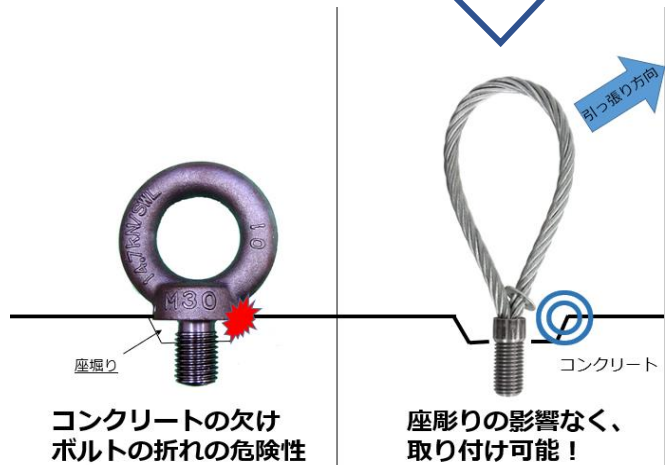
60mm以上



↑
4t
ボルト径
30mm

- 接地面積が約1/2
- 取り付けスペースを最小化

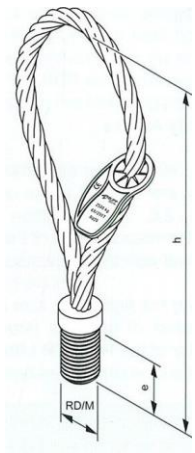
- コンクリートへの接触防止
- 座掘りを気にせず使用可能



座掘り
 コンクリートの欠け
 ボルトの折れの危険性

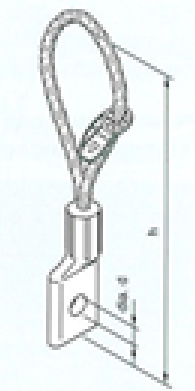
引っぱり方向
 コンクリート
 座彫りの影響なく、
 取り付け可能！

■縦吊りリフティング・ループ



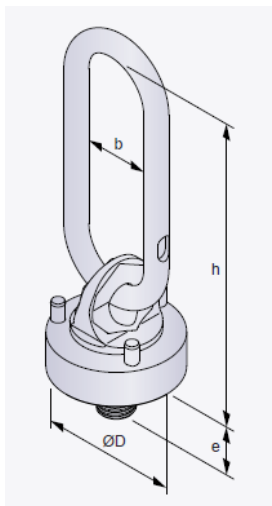
型式	ネジ径	WLL (t)	h (mm)	e (mm)	自重 (kg/100個)
69M12	M12	0.5	155	22	6
69M14	M14	0.8	155	25	9.5
69M16	M16	1.2	165	27	13
69M18	M18	1.6	190	34	19
69M20	M20	2	215	35	26
69M24	M24	2.5	255	44	46
69M30	M30	4	300	55	88
69M36	M36	6.3	360	68	145
69M42	M42	8	425	75	216
69M52	M52	12.5	530	95	450

■横吊りリフティング・ループ



型式	ネジ径	WLL (t)	d (mm)	h (mm)	ボルト長 Ls (mm)
67TPS122000	M16	2	16.5	280	30
67TPS154000	M24	4	24.5	310	40
67TPS185200	M30	5.2	31	390	60
67TPS206300	M36	6.3	38	525	80

■スィベル・スター



型式 / ネジ径	WLL (t)	ΦD (mm)	B (mm)	h (mm)	e (mm)
62WS12 / M12	0.5	47	35	125	16
62WS14 / M14	0.8	52	35	126	18
62WS16 / M16	1.2	56	35	151	21
62WS18 / M18	1.6	59	60	152	23
62WS20 / M20	2	70	60	158	26
62WS24 / M24	2.5	74	75	186	31
62WS30 / M30	4	90	90	219	39
62WS36 / M36	6.3	101	100	255	47
62WS42 / M42	8	110	100	256	55
62WS52 / M52	12.5	130	140	344	68
62WS56 / M56	15	150	140	350	72
62WS60 / M60	20	150	140	350	78